



# Topmatic Hero

## UNIVERSELL EINSETZBARER FLÜSSIGREINIGER FÜR GEWERBLICHE GESCHIRRSPÜLMASCHINEN

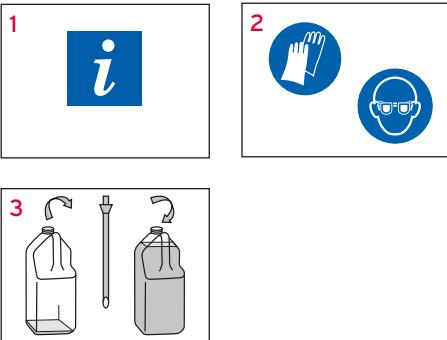
**Topmatic Hero** ist ein flüssiges, hochkonzentriertes, chlor- und phosphathaltiges Spülmittel für die maschinelle gewerbliche Geschirreinigung, welches universell bei allen Wasserhärten und Spülgut eingesetzt werden kann. **Topmatic Hero** löst wirksam Kaffee- und Teeablagerungen und besitzt ein gutes Stärkelösevermögen.

**Topmatic Hero** ist auch für das X-Streamtec Alka System, einem Reiniger-Direktsprühverfahren, geeignet.

- **Sauber** Sehr leistungsstark auch bei hartnäckigen Verschmutzungen. Bringt sauber glänzende Spülergebnisse. Enthält Aktivchlor für beste Bleichwirkung bei Kaffee- und Teerückständen.
- **Sicher** Farbkodierung der Produkte zur Erhöhung der Anwendersicherheit.
- **Effizient** Die Reinigung in einem Spülgang spart Zeit und Geld.



### ANWENDUNGSWEISE



Ihr Ecolab Fachberater richtet das Dosiergerät abgestimmt auf Ihre speziellen Anforderungen ein und führt eine Einweisung bei Ihren Mitarbeitern durch.

1. Anwendungshinweise auf Reinigungsplan, Produktetikett und Sicherheitsdatenblatt beachten.
2. Geeignete Schutzkleidung gemäß Sicherheitsdatenblatt bei Verwendung des Produktes tragen.
3. Vorsichtig die Ansauglanze aus dem Kanister nehmen. Den Deckel des neuen Kanisters abschrauben, die Ansauglanze einsetzen und den neuen Kanister wieder in den Kanisterhalter stellen.

Täglich den Reinigerstand prüfen und ggf. den Kanister tauschen.

Um die beste Reinigungsleistung zu erzielen, nutzen Sie dieses Produkt nur in Verbindung mit einem Ecolab Klarspüler.

Nicht auf Aluminium und anderen Leichtmetallen einsetzen.

### DOSIERUNG

0,5 - 5 g/l pro Liter Wasser in Abhängigkeit von der Wasserhärte und dem Wasserverschmutzungsgrad. Im X-Streamtec Alka System 30 - 40 g/l je nach Stärkeaufbau und Kontaktzeit.

### SICHERHEITSHINWEIS

#### Nur für den professionellen Gebrauch.

Nicht mit anderen Produkten mischen! Bei Wechsel auf ein anderes Produkt sind unbedingt die Sauglanzen mit Frischwasser zu spülen. Gefahrenhinweise auf Sicherheitsdatenblatt und Originalgebinde beachten.

### pH WERT (100 %)

10 11 12 13 14

### SPEZIFISCHES GEWICHT (20 °C)

1,4 g/cm<sup>3</sup>

### LAGERBEDINGUNGEN

Nur im Originalgebinde zwischen 0 und 40 °C lagern. Getrennt von sauren Produkten lagern.

### VERKAUFSEINHEIT

|                  |         |
|------------------|---------|
| 12 kg Kanister   | 9013960 |
| 25 kg Kanister   | 9013970 |
| 250 kg Fass      | 9013980 |
| 850 kg Container | 9029650 |

**Ecolab Europe GmbH**  
Richtstr. 7  
CH-8304 Wallisellen

**Ecolab Deutschland GmbH**  
Ecolab Allee 1  
D-40789 Monheim am Rhein  
Tel +49 (0)2173 599-1-900

**Ecolab GmbH**  
Rivergate - Handelskai 92  
A-1200 Wien  
Tel: +43 (0)1 7152550

**Ecolab (Schweiz) GmbH**  
Kägenstrasse 10  
CH-4153 Reinach  
Tel: 0800 326522