

Sanikal-Konzentrat

Sanitärraum-Hygiene

Produkt-Code: GS 0

Eigenschaften

Säure- und chlorfreies Sanitärreiniger-Konzentrat zur Anwendung auf allen Oberflächen im Sanitärbereich. Löst täglich anfallende Kalk- und Kalkseifenrückstände wie auch ölige und fettige Verschmutzungen. Mit Sanikal-Konzentrat behandelte Flächen sind wasser- und schmutzabstoßend. Bei der Verarbeitung frisch und intensiv duftend. Die aus dem Konzentrat hergestellte Gebrauchslösung entspricht den Reinigungsempfehlungen der Armaturenhersteller.

Produktzusammensetzung (nach 684/2004/EG)

Anionische Tenside < 5 %, nichtionische Tenside < 5 %, wasserlösliche Lösungsmittel, Komplexbildner, Pflegesubstanzen, Stellmittel, Farbstoffe, Duftstoffe.

pH-Wert (Konzentrat) = ca. 9,5

pH-Wert (Gebrauchslösung) = ca. 7,5

Anwendungsbereich

Auf allen wasserbeständigen Oberflächen und Gegenständen im Sanitärbereich wie z. B. Armaturen, Waschbecken, Bade- und Duschwannen, WC-Becken mit Brille und Deckel, Trennwände mit Rahmen, Spiegel, Fliesen usw. aus Email, Keramik, Glas, Aluminium, Messing, Chrom, Edelstahl, Kunststoff und Lack anwendbar.

Kalkhaltige Flächen wie z. B. Marmor können durch die Anwendung matt werden.

Anwendung

1 Dosierung = 40 ml

Herstellen der Gebrauchslösung:

- 500 ml-Flasche bis zur Markierung mit kaltem Wasser füllen und 1 Dosierung (1 Dosierkopf) Sanikal-Konzentrat aus der Konzentrat-Flasche dazu geben.
- 500 ml-Flasche bis zur Markierung mit kaltem Wasser füllen und 1 Dosierung (1 Pumpenhub) Sanikal-Konzentrat über KIEHL-Dosiersystem (z. B. DosiExpress) dazu geben.
- 500 ml-Flasche über KIEHL-Dosiersystem (z. B. DosiJet, DosiStation) befüllen.
- 80 ml (2 Dosierungen) zu 8 Liter kaltem Wasser geben.

Je nach Anwendungsbereich Sprüher (aerosolfrei) oder Spritzdüse aufschrauben.

Unterhaltsreinigung im Sprühverfahren (aerosolfrei):

Gebrauchslösung auf Fläche, Tuch oder nicht abrasiven Schwamm aufschäumen. Fläche bearbeiten. Nach kurzer Einwirkzeit gründlich mit Wasser nachspülen.

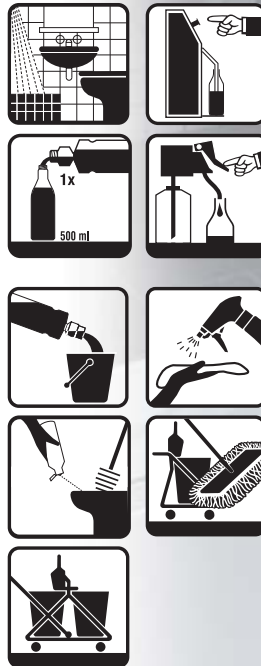
Unterhaltsreinigung mit der Spritzflasche:

Gebrauchslösung in WC-Becken oder Urinale spritzen, mit WC-Bürste bearbeiten und nach kurzer Einwirkzeit spülen.

Wischen im ein- und zweistufigen Verfahren:

Auch zum Wischen im ein- und zweistufigen Verfahren geeignet.

Bei leichter bis mittlerer Verschmutzung ist die halbe Dosierung ausreichend.



Sanitär- reinigung

Verbrauch pro m²

Wischen/Oberflächenreinigung: 0,4 ml

GHS 07, Achtung (im Konzentrat);

H319 Verursacht schwere Augenreizung. P280 Augenschutz tragen. P305/351/338 BEI KONTAKT MIT DEN AUGEN: Einige Minuten lang behutsam mit Wasser spülen. Vorhandene Kontaktlinsen nach Möglichkeit entfernen. Weiter spülen.

Kein Verbraucherprodukt nach 1999/44/EG Art. 1!

Verpackung

4 x 1 L Dosierflaschen im Karton
3 x 2 L Flaschen im Karton

Art.-Nr. j 40 24 07
Art.-Nr. j 40 24 08

